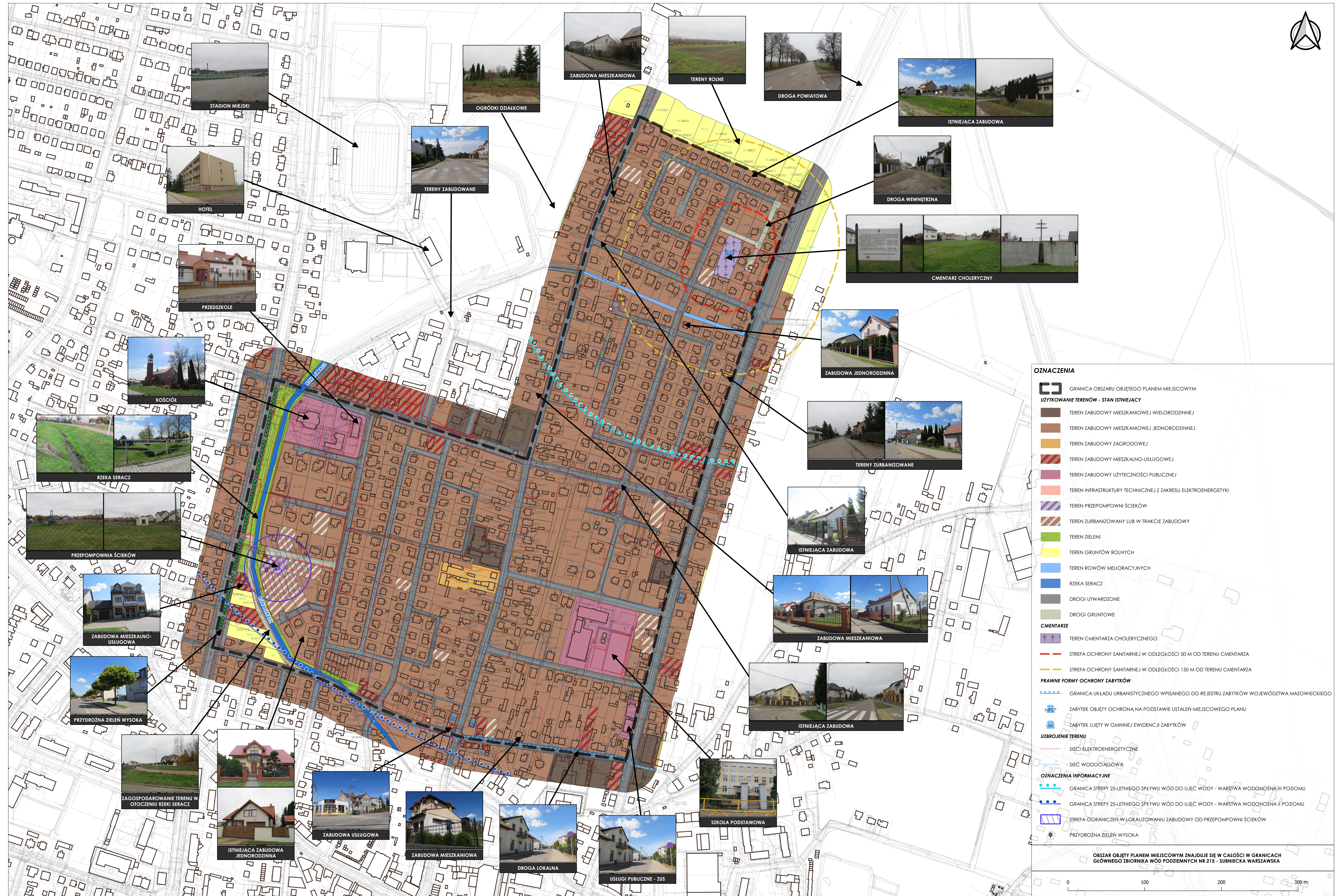
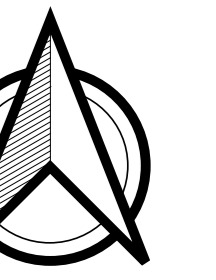


INWENTARYZACJA OBSZARU OBJĘTEGO MIEJSCOWYM PLANEM ZAGOSPODAROWANIA PRZESTRZENNEGO "KOPERNIKA"



STADION MIEJSKI



HOTEL



PRZEDSZKOLE



KOŚCIÓŁ



RZĘKA SERACZ



PRZEPOMPNIĄ ŚCIEKÓW



ZABUDOWA MIESZKALNO-USŁUGOWA



PRZYDROŻNĄ ZIELEŃ WYSOKĄ



ZAGOSPODAROWANIE TERENU W OTOCZENIU RZĘKI SERACZ



ISTNIEJĄCA ZABUDOWA JEDNORODZINNA



ZABUDOWA USŁUGOWA



ZABUDOWA MIESZKANIOWA



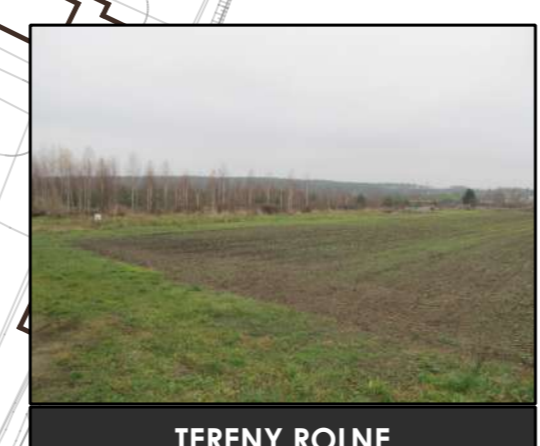
DROGA LOKALNA



USŁUGI PUBLICZNE - ZUS



ZABUDOWA MIESZKANIOWA



TERENY ROLNE



DROGA POWIATOWA



ISTNIEJĄCA ZABUDOWA



DROGA WEWNĘTRZNA



CMENTARZ CHOLERYCZNY



ZABUDOWA JEDNORODZINNA



TERENY ZURBANIZOWANE



ISTNIEJĄCA ZABUDOWA



ZABUDOWA MIESZKANIOWA



ISTNIEJĄCA ZABUDOWA



SZKOŁA PODSTAWOWA

OZNACZENIA

GRANICA OBSZARU OBJĘTEGO PLANEM MIEJSCOWYM

UŻYTKOWANIE TERENÓW - STAN ISTNIEJĄCY

- TEREN ZABUDOWY MIESZKANIOWEJ WIELORODZINNEJ
- TEREN ZABUDOWY MIESZKANIOWEJ JEDNORODZINNEJ
- TEREN ZABUDOWY ZAGRODOWEJ
- TEREN ZABUDOWY MIESZKALNO-USŁUGOWEJ
- TEREN ZABUDOWY UŻYTECZNOŚCI PUBLICZNEJ
- TEREN INFRASTRUKTURY TECHNICZNEJ Z ZAKRESU ELEKTROENERGETYKI
- TEREN PRZEPOMPNI ŚCIEKÓW
- TEREN ZURBANIZOWANY LUB W TRAKCIE ZABUDOWY
- TEREN ZIELENI
- TEREN GRUNTÓW ROLNYCH
- TEREN RÓWÓW MELIORACYJNYCH
- RZĘKA SERACZ
- DROGI UTWARDZONE
- DROGI GRUNTOWE

CMENTARZE

- TEREN CMENTARZA CHOLERYCZNEGO
- STREFA OCHRONY SANITARNEJ W ODLEGŁOŚCI 50 M OD TERENU CMENTARZA
- STREFA OCHRONY SANITARNEJ W ODLEGŁOŚCI 150 M OD TERENU CMENTARZA

PRAWNE FORMY OCHRONY ZABYTKÓW

- GRANICA UKŁADU URBANISTYCZNEGO WPISANEGO DO REJESTRU ZABYTKÓW WOJEWÓDZTWA MAZOWIECKIEGO
- ZABYTEK OBJĘTY OCHRONĄ NA PODSTAWIE USTALEŃ MIEJSCOWEGO PLANU
- ZABYTEK UJĘTY W GMINNEJ EWIDENCJI ZABYTKÓW

UZBROJENIE TERENU

- SIĘĆ ELEKTROENERGETYCZNEJ
- SIĘĆ WODOCIĄGOWĄ

OZNACZENIA INFORMACYJNE

- GRANICA STREFY 25-LETNIEGO SPŁYWU WÓD DO UJĘĆ WODY - WARSTWA WODONOŚNA III POZIOMU
- GRANICA STREFY 25-LETNIEGO SPŁYWU WÓD DO UJĘĆ WODY - WARSTWA WODONOŚNA II POZIOMU
- STREFA OGRANICZEŃ W LOKALIZACJI ZABUDOWY OD PRZEPOMPNI ŚCIEKÓW
- PRZYDROŻNĄ ZIELEŃ WYSOKĄ

OBSZAR OBJĘTY PLANEM MIEJSCOWYM ZNAJDUJE SIĘ W CAŁOŚCI W GRANICACH GŁÓWNEGO ZBIORNIKA WÓD PODZIEMNYCH NR 215 - SUBNIECKA WARSZAWSKA

0 100 200 300 m